

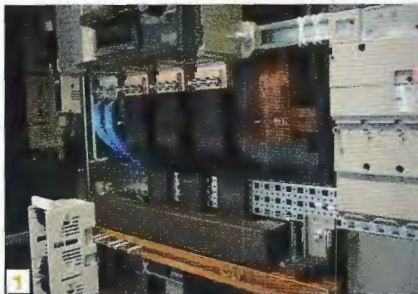
Stromverteilung ohne Kopfschmerzen

Schaltanlagenbauer müssen rasch und effizient Automatisierungslösungen für ihre Kunden entwickeln und herstellen. Als Elektrotechniker und Elektroniker stellen sie die Lösung in den Mittelpunkt und wollen sich nicht auch noch um mechanische Probleme kümmern müssen. Das gilt auch für die Niederspannungsverteilung. Hier bietet Rittal ein breites Lösungs-Spektrum an.

Höchste Flexibilität bei maximaler Sicherheit sind in der Stromverteilung gefordert. „Die Kernkompetenzen der meisten Kunden liegen aber anderswo. Für sie ist die Stromverteilung ein notwendiges Übel“, weiß Martin Österreicher, Produktmanager bei Rittal. Deshalb gehört zum Leistungsspektrum des Schaltschrank-Herstellers auch ein ausgeklügelte Stromverteilungssystem drei Leistungsklassen: bis 360 Ampère reicht das platzsparende Mini-PLS. Den häufig gebrauchten Bereich von 800 A bis 1.600 A deckt PLS ab. Für den Hochstrombereich gedacht ist Rittal Maxi-PLS mit quadratischen Profilquerschnitten für bis zu 3.200 A. Die Systeme sind baukastenartig aufgebaut und verkürzen so den Konstruktions- und Montageaufwand. Immer mehr Kunden überlassen aber auch die oft heikle Planung und Projektierung überhaupt den Fachleuten von Rittal wie Martin Österreicher, der als kostenloses Service kundenspezifische Lösungen plant und konstruiert. „Wer auf diesem Spezialgebiet nicht personell und maschinell außerordentlich gut aufgestellt ist, verlässt sich gerne auf unsere Erfahrung.“ Eine Realisierungsquote von über 50% gibt ihm Recht.

Rundumservice

Das Angebot beinhaltet neben der Materialaufstellung auch eine maßstäbliche Zeichnung (ACAD), die dem Kunden schon ein genaues Bild seiner Anlage zeigt. Damit hat er die Sicherheit, alle relevanten Punkte berücksichtigt zu haben (Mindestabstände, Reserveplatz etc.). Man sieht auch sofort ob die geplante Lösung überhaupt baubar ist. Österreicher: „Neben Standardanwendungen können auch Vielzahl von Sonderlösungen geplant und realisiert werden. Da als Befestigungselemente immer Standardartikel von Rittal zum Einsatz kommen, entfällt eine Anpassung vor Ort. Das be-



1 Stufenlose Kontaktierung bei Maxi-PLS, oben für 3.200 A, unten für 2.000 A



2 Maxi-PLS ist der Schrankgeometrie angepasst und kann problemlos in verschiedenen Bereichen der Schränke geführt werden. Durch das Baukastenprinzip entfällt mechanischer Bearbeitungsaufwand.

deutet kürzere Aufbauzeit auf der Baustelle.“ Alle Teile sind in der CAD Zeichnung bemaßt, der Anlagenbauer muss die Teile nur mehr nach der Zeichnung und Stückliste montieren (kein Zeitverlust durch aufwändige Eigenerstellung von Befestigungs-Schienen in der Werkstätte). Probleme wie Zugänglichkeit zu Befestigungspunkten werden bereits in der Planung berücksichtigt. Ebenso können in der Planung bereits Probleme beim Aufbau ausgeschlossen werden.

KONTAKT

Rittal Schaltschränke Ges.m.b.H
Laxenburger Straße 246a
1239 Wien
Tel. +43 1 61009-0
www.rittal.at

modular.
zeitsparend.
montagefreundlich.

Rittal RiLine 60
System in Perfektion



Elektro-Technik

Rittal Schaltschränke Ges.m.b.H.
Wien – Linz – Graz – Lauterach
Servicetelefon: (01) 610 09-208
service@rittal.at, www.rittal.at

